

# Der Einsatz von ERP in Unternehmen. Wie ändern sich die Qualifikationsanforderungen?

ERP-Workshop

Hamburg, 28.4.2004

Prof. Dr. Jens Siemon



Universität Hamburg

# Wettbewerbsfaktoren in globaler Wirtschaft

- Qualität und Preis
- Schnelle Verfügbarkeit von Informationen
- Realtime Enterprise
- Serviceorientierung



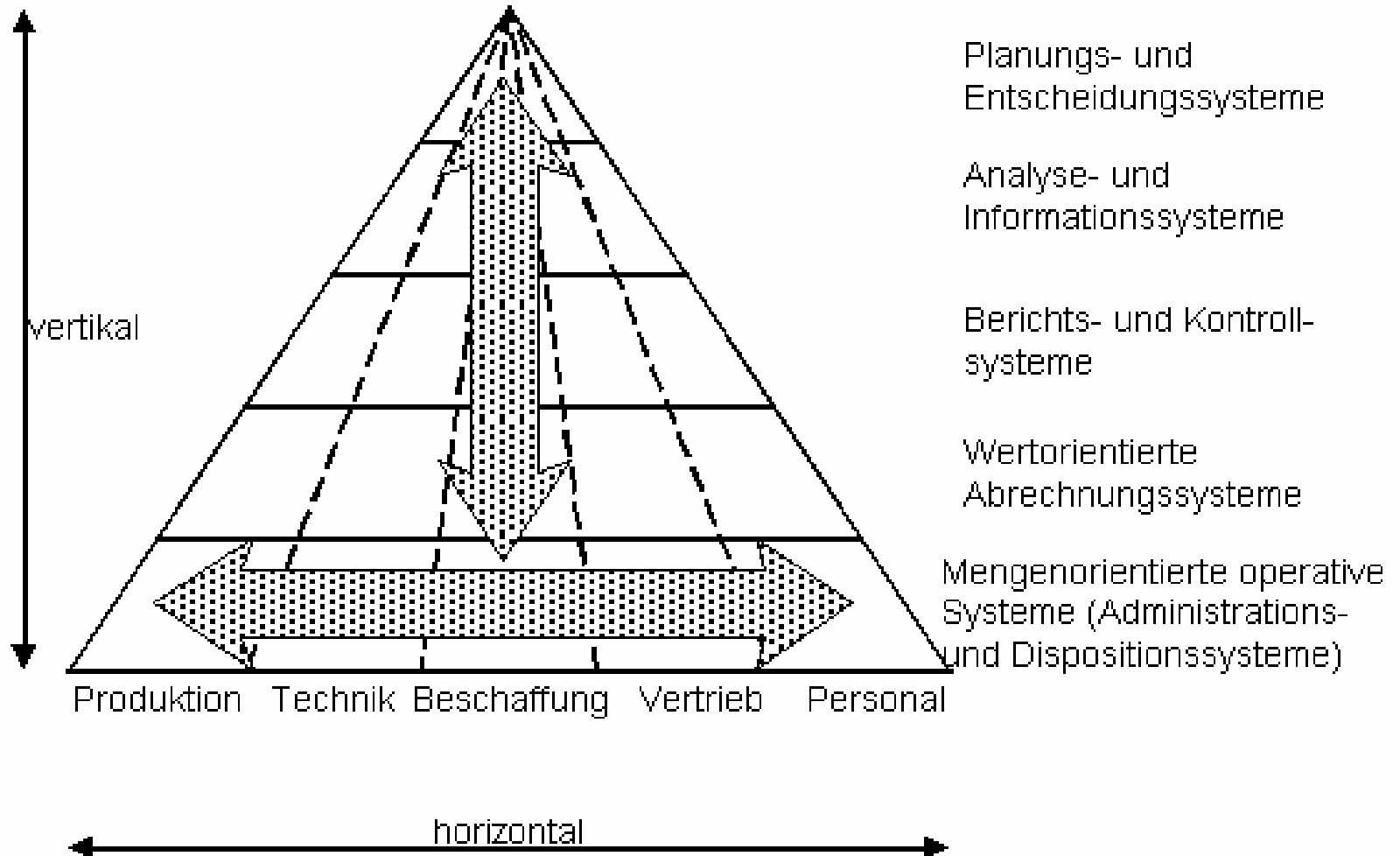
# ERP-Software

- Vielfältige Anwendungen
- Enterprise Application Intergration, EAI
- Integrierte Anwendungsprogramme und Datenbanken
- Geschäftstätigkeit planen, steuern, überwachen und optimieren
- Zuteilung von Produktions- und Betriebsmitteln
- Inter-Enterprise Integration; IEI
- ERP II



# Unternehmensweite Integration

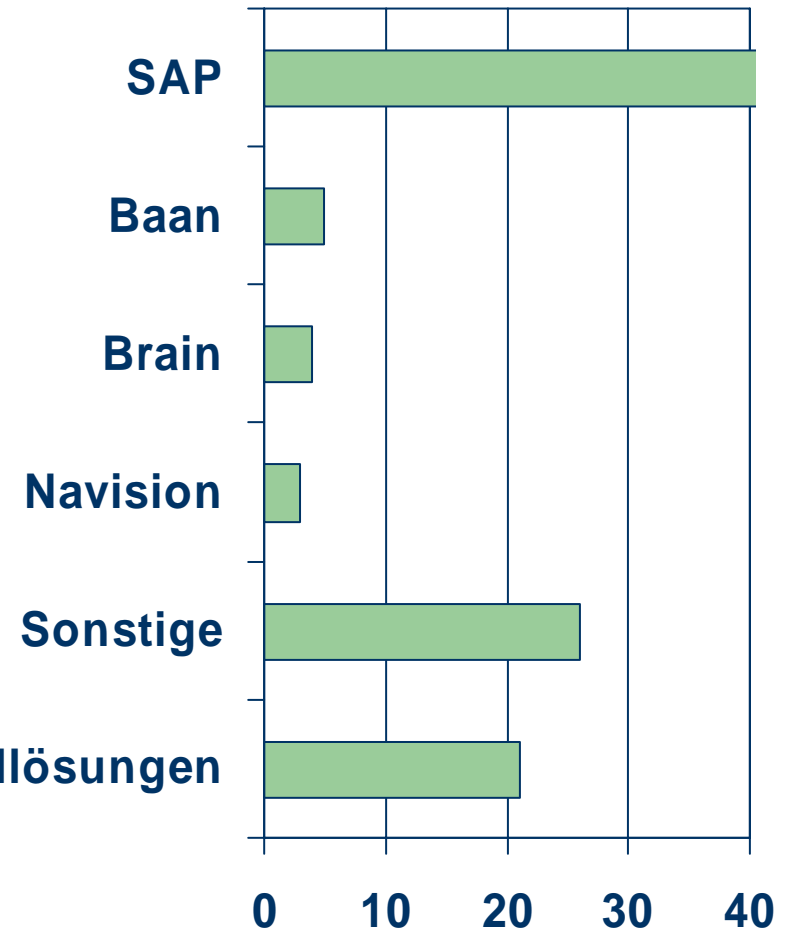
## Integrierte Informationssysteme



# Markt und Auswahlkriterien für ERP-Software

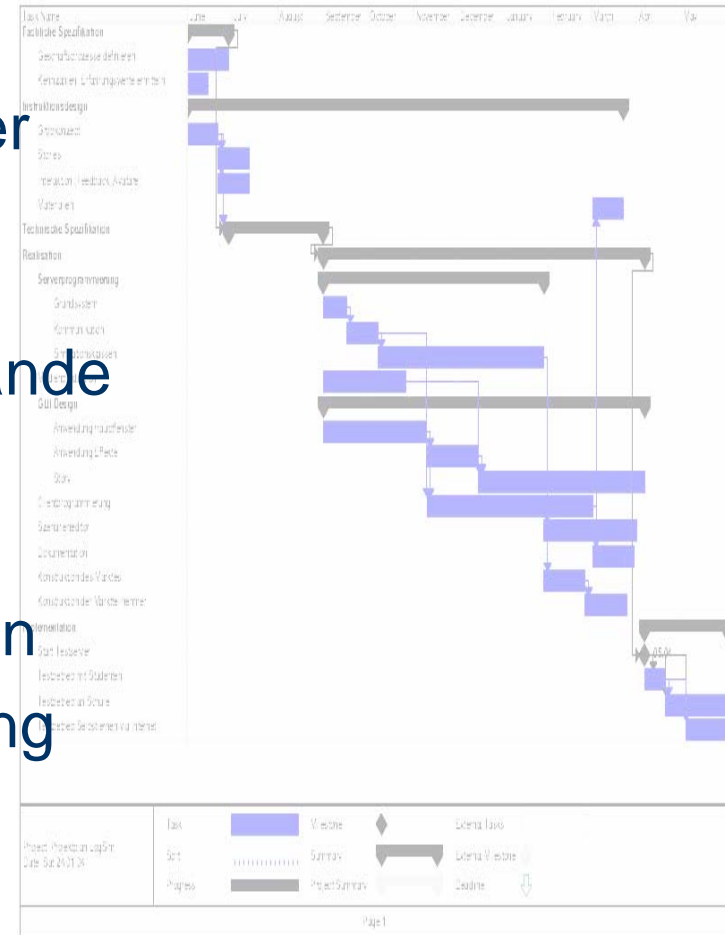
- Preise
- Anwendergrößen
- Branchen
- Software-Architektur
- Programmiersprache
- Ergänzende  
Drittanwendungen
- Schnittstellen
- Einfachheit der  
Benutzung
- Customizing

Individuallösungen



# Nutzen für Unternehmen

- Starker Nutzen im Unternehmenscontrolling aber auch Zunahmen der Arbeitsbelastung
- Moderate Senkung der Bestände
- Kapitalauslastung etwas verbessert
- Geschäftsprozesse bereinigen
- Kunden- und Marktorientierung
- Mitarbeitermotivation
- Stark abhängig von flankierenden Maßnahmen (Beratung, ...)



# Software in der beruflichen Erstausbildung

- Falscher Softwareeinsatz (Insellösungen) verhindert erforderliche Curriculumrevision
- Tabellenkalkulation und Textverarbeitung zur Anreicherung des traditionellen Lehrstoffes
- Fibu mit Minigeschäftsgängen spiegeln nicht einmal kleinstunternehmerische Realität wieder
- Speziell entwickelte Software unterstützen traditionelle Lehrinhalte anstatt sie zu verändern



# Veränderte Aufgabenfelder

- Dienstleistungs- und Informationsaufgaben
- Prozessbezogenen ganzheitlichen Vorgangsbearbeitung
- Vergrößerung der Aufgabenfelder
- Team- und Projektarbeit
- Selbststeuerung
- Entscheidungs- und Arbeitsprozesse
- "Inselfertigung"
- Planungs- und Controlling-Verständnis





- Zur Strukturierung von Abläufen im Unternehmen und Märkten
- Liefert Modelle zur Optimierung und Simulation
- Zielt auf Umsetzung, daher für kfm. Curricula nicht sonderlich relevant?



# Der Einsatz von ERP in Unternehmen. Wie ändern sich die Qualifikationsanforderungen?

ERP-Workshop

Hamburg, 28.4.2004

Prof. Dr. Jens Siemon



Universität Hamburg