

Oberstufenzentrum



Bürowirtschaft und Dienstleistungen

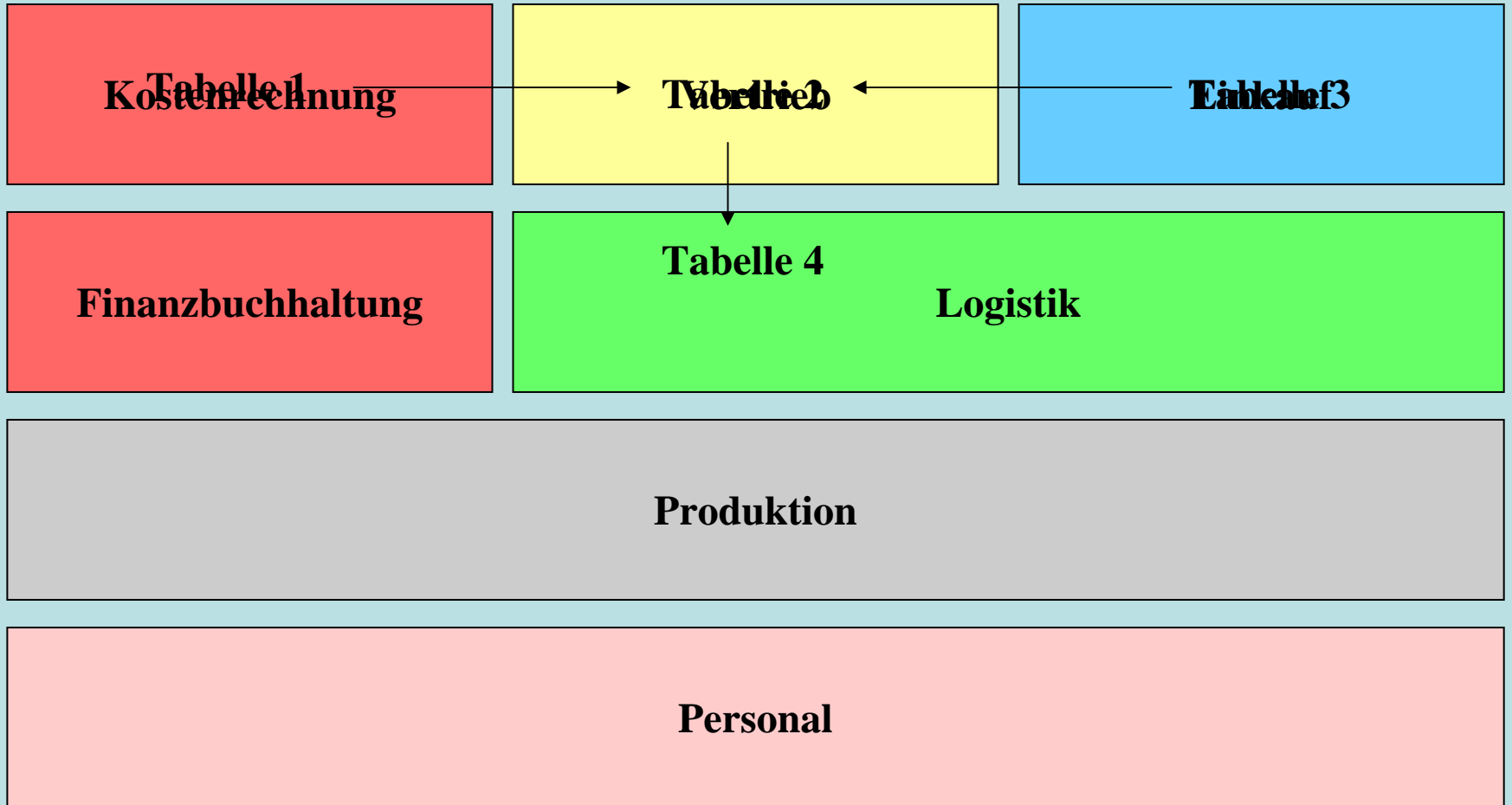
Prozess- und Systemverständnis - Erfahrungen mit ERP-Programmen im Oberstufenzentrum Bürowirtschaft und Dienstleistungen in Berlin -

- Geschäftsprozesse
- Arbeitsprozesse
- Module
- Downsizing/Upsizing

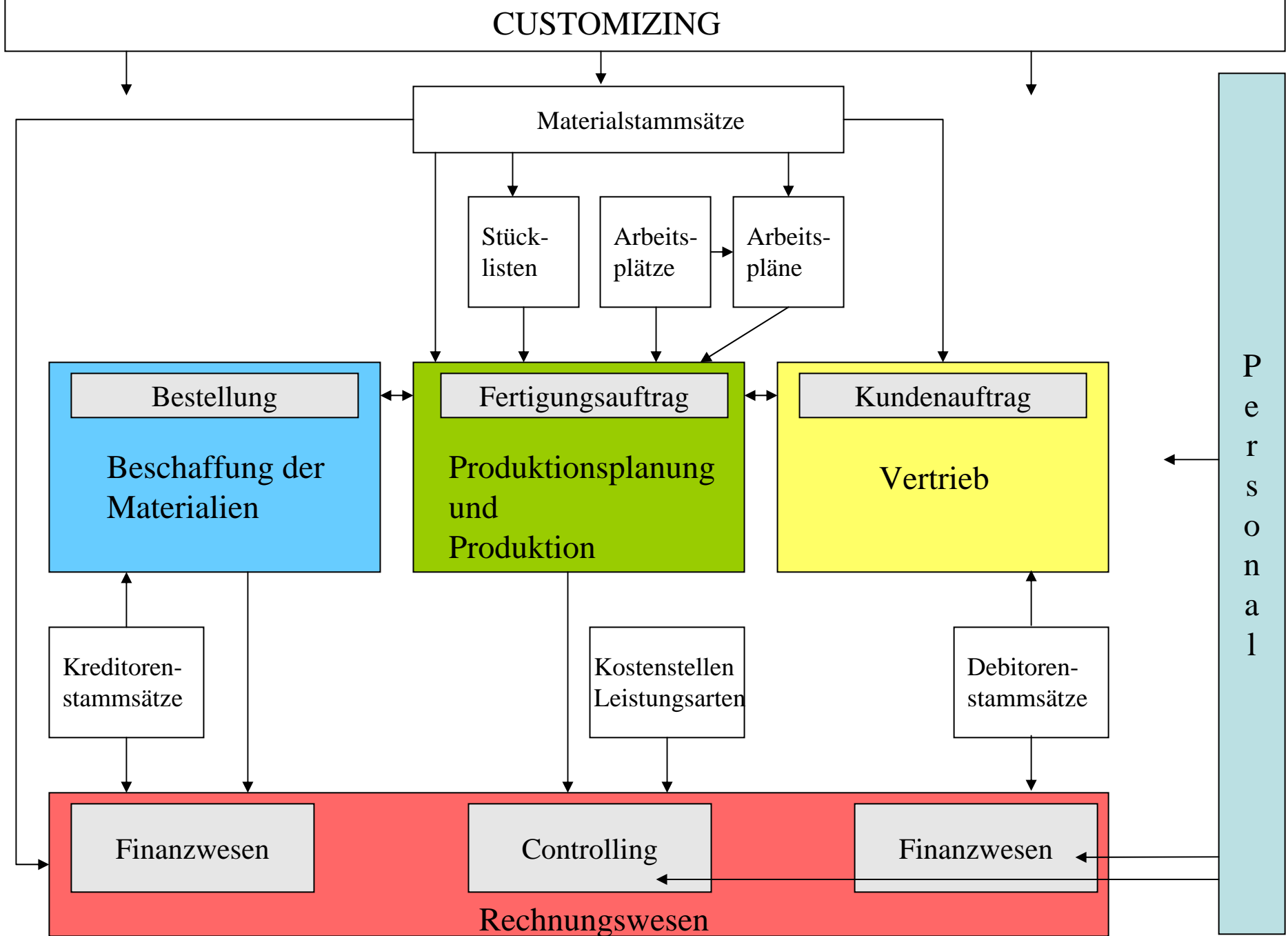
Wie umfassend sind ERP-Programme?

ERP?

Integrative Basis (relationale Datenbank)



Was kann in der Berufsschule mit einem ERP-Programm gelernt werden?



Welche Bedeutung haben ERP-Programme für die Unternehmen und die Berufsschule?

Veränderung der Angestelltenarbeit

- Arbeit wird abstrakter/symbolischer
- Polarisierung zwischen einfacher und qualifizierter Arbeit

(Baethge, 2000)

Neue Rolle der Schule in der Ausbildung?

„ ... wird dann fraglich, ob die bisherige Form der Ausbildung mit dem Schwergewicht auf dem Praxisbereich tatsächlich den künftigen Anforderungen gerecht wird.“

(Baethge, 2000)

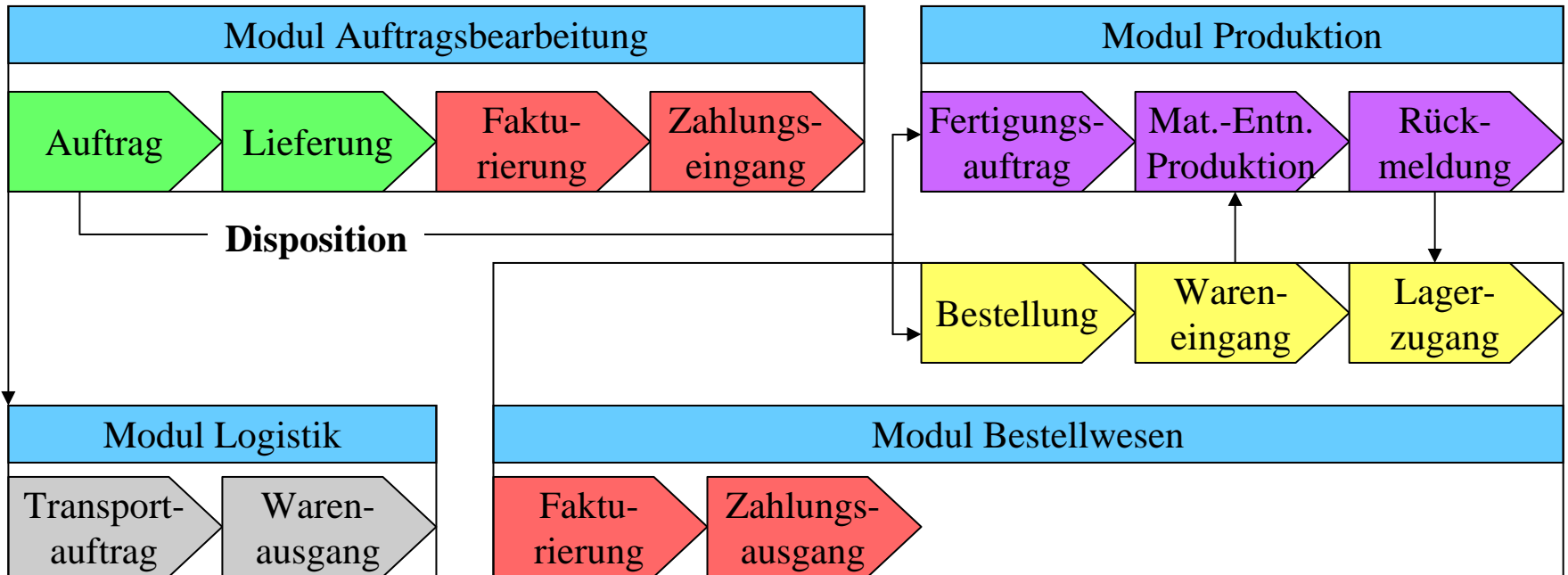
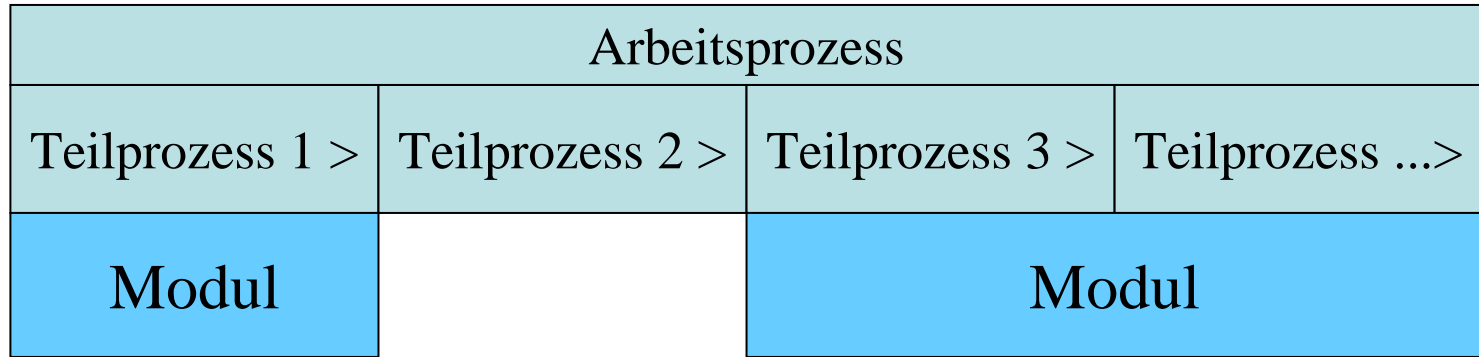
These: Die klassische duale Ausbildung und damit auch die Berufsschule haben keine langfristige Perspektive mehr!

Können mit einem ERP-Programm Prozesse und/oder Module abgebildet werden?

Unterschiedliche Arbeitsweise mit einem ERP-Programm (GPM/Module)

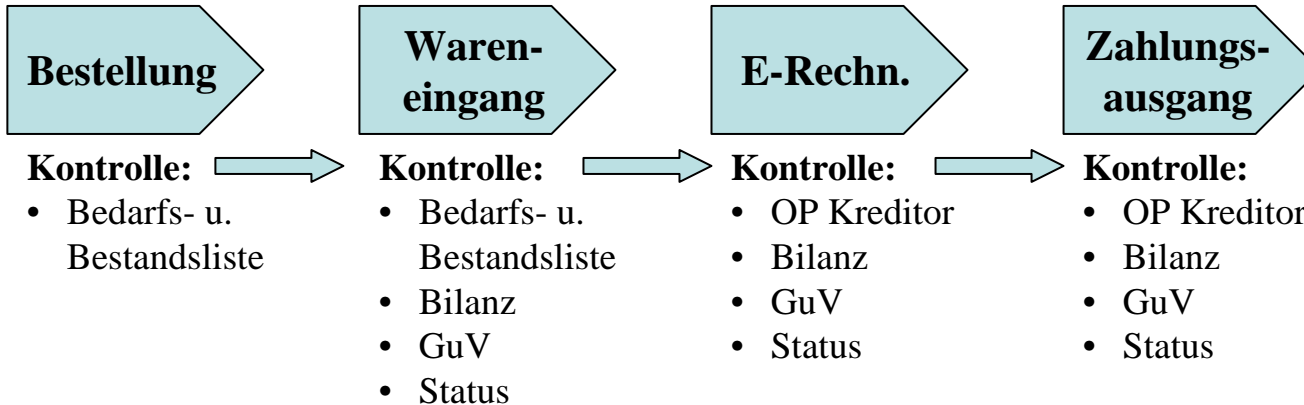
Zeit und Qualität →

Zeit und Qualität ↓

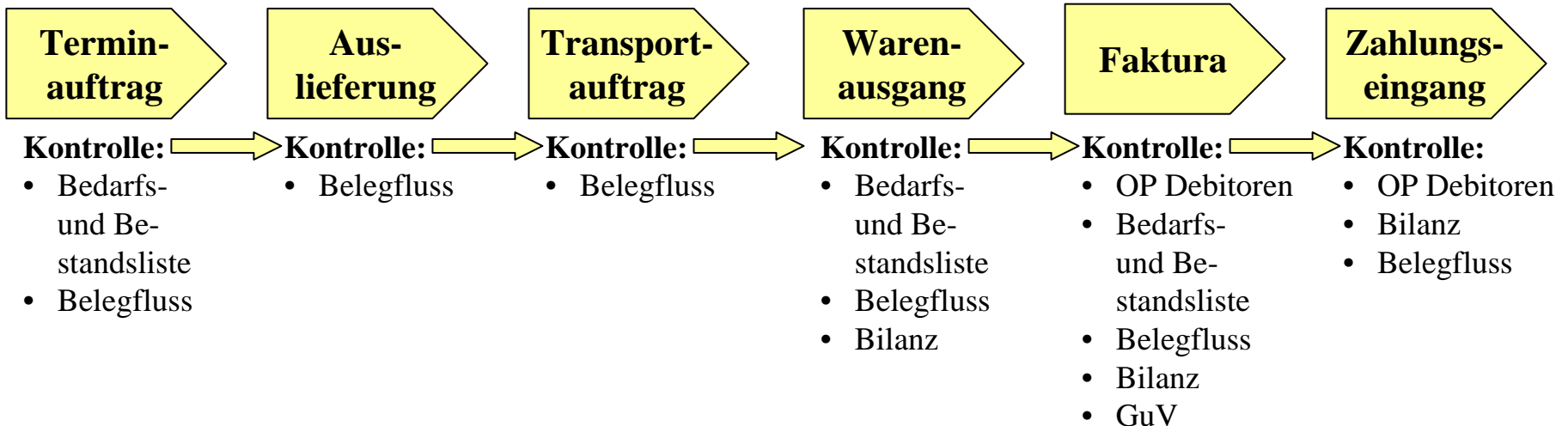


Arbeitsprozesse (2 Grundprozesse)





Einkauf



Vertrieb



Status und Belegfluss (SAP R/3®)

Status					
 Aktiv	bestellt	1.000	ST	3.990,00	EUR
 noch nicht versendet	geliefert	0	ST	0,00	EUR
 nicht beliefert	noch zu liefern	1.000	ST	3.990,00	EUR
 nicht berechnet	berechnet	0	ST	0,00	EUR
	Anzahlungen			0,00	EUR

Terminauftrag 8248
 Geschäftspartner D240001_1 Tempel 2 GmbH

Beleg	Datum	Gesamtbearbeitungstatus
Terminauftrag 8248	17.01.04	erledigt
. Lieferung 80011389	17.01.04	erledigt
.. LVS-Transportauftrag 5	17.01.04	erledigt
.. WL Warenauslieferung 4900026880	17.01.04	erledigt
.. Rechnung (F2) 90033194	17.01.04	storniert
.. Storno Rechnung 90033195	17.01.04	storniert
.. Rechnung (F2) 90033196	17.01.04	offen

Arbeitsmöglichkeiten mit ERP - hier SAP R/3® -

Möglichkeit 1:

Produktion einschl. Controlling, Einkauf, Vertrieb und Personal in SAP R/3®

Möglichkeit 2:

Handel prozessorientiert in SAP R/3®
Produktion in IDES

Möglichkeit 3:

Fallstudien zu ausgewählten Themen in IDES

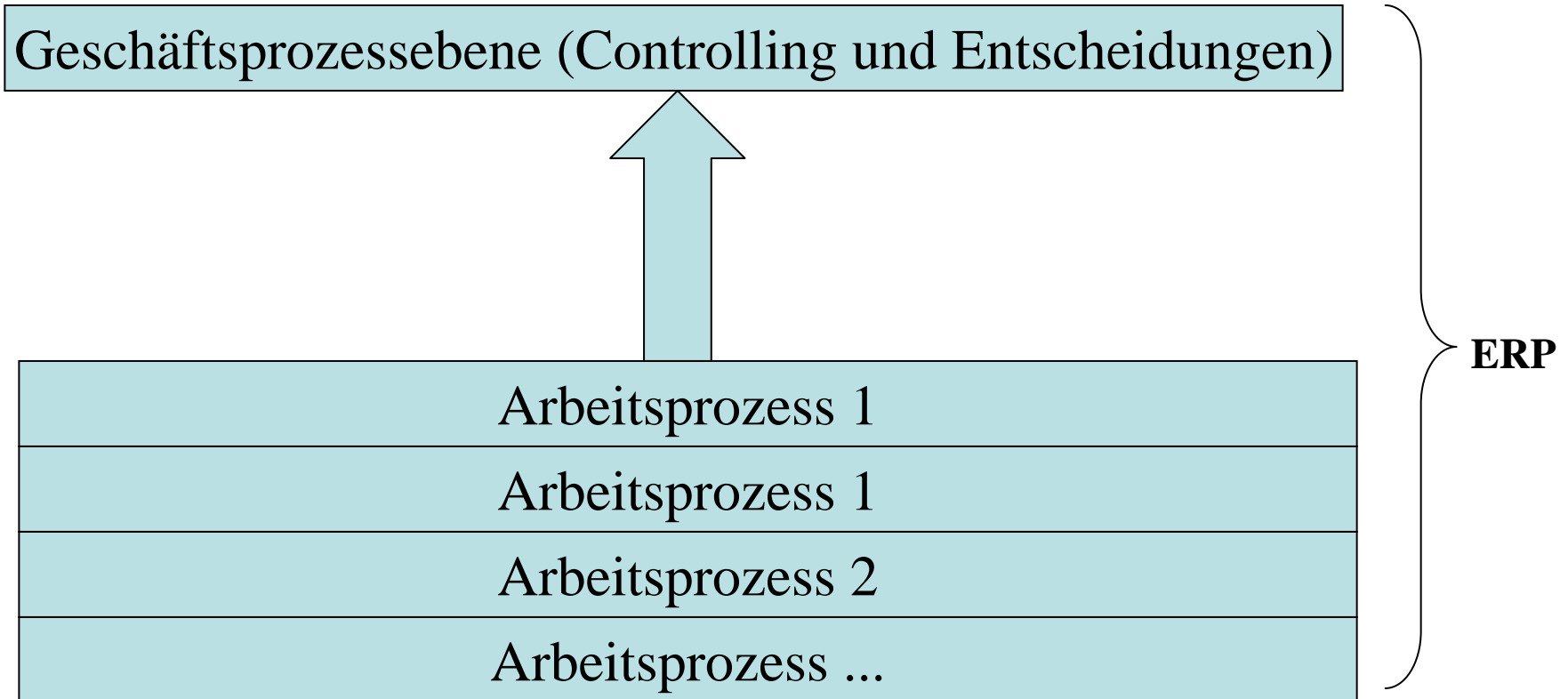
Modellunternehmen
der SAP AG



Internet **D**emonstration and
Evaluation **S**ystem

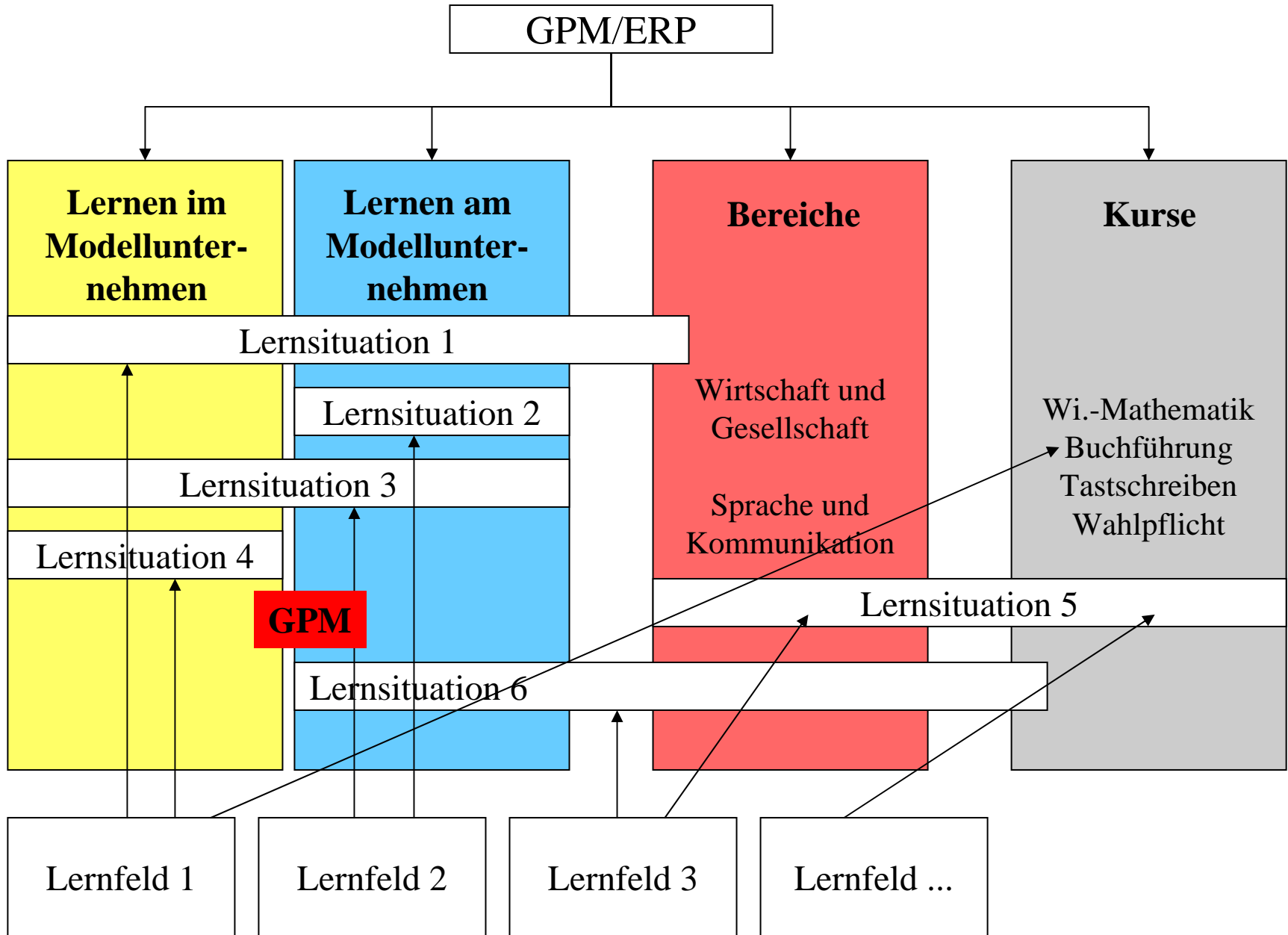
**Welche Bedeutung haben Arbeits- und Geschäftsprozesse
am Oberstufenzentrum Bürowirtschaft und Dienstleistungen?**

Prozess- und Systemverständnis



- Denken in Prozessen
- Denken in komplexen Zusammenhängen
- Fähigkeiten zur Analyse
- Treffen von Entscheidungen

Modellierung in der vollzeitschulischen Berufsausbildung

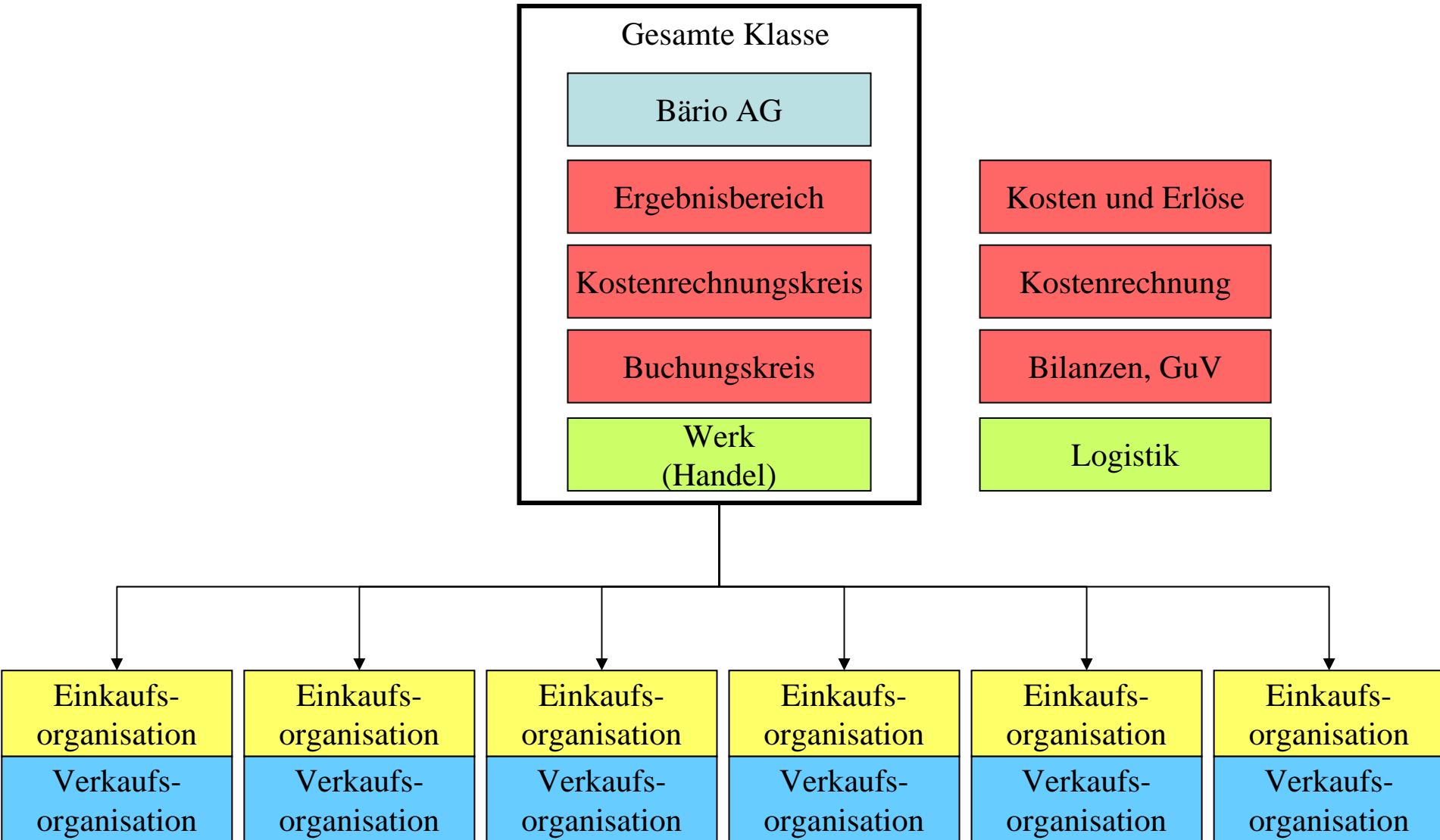


Wie baut sich ein prozessorientiertes Lernbüro auf?

Strukturen des Modellunternehmens/Lernbüro

- Aufbau mit SAP R/3® -

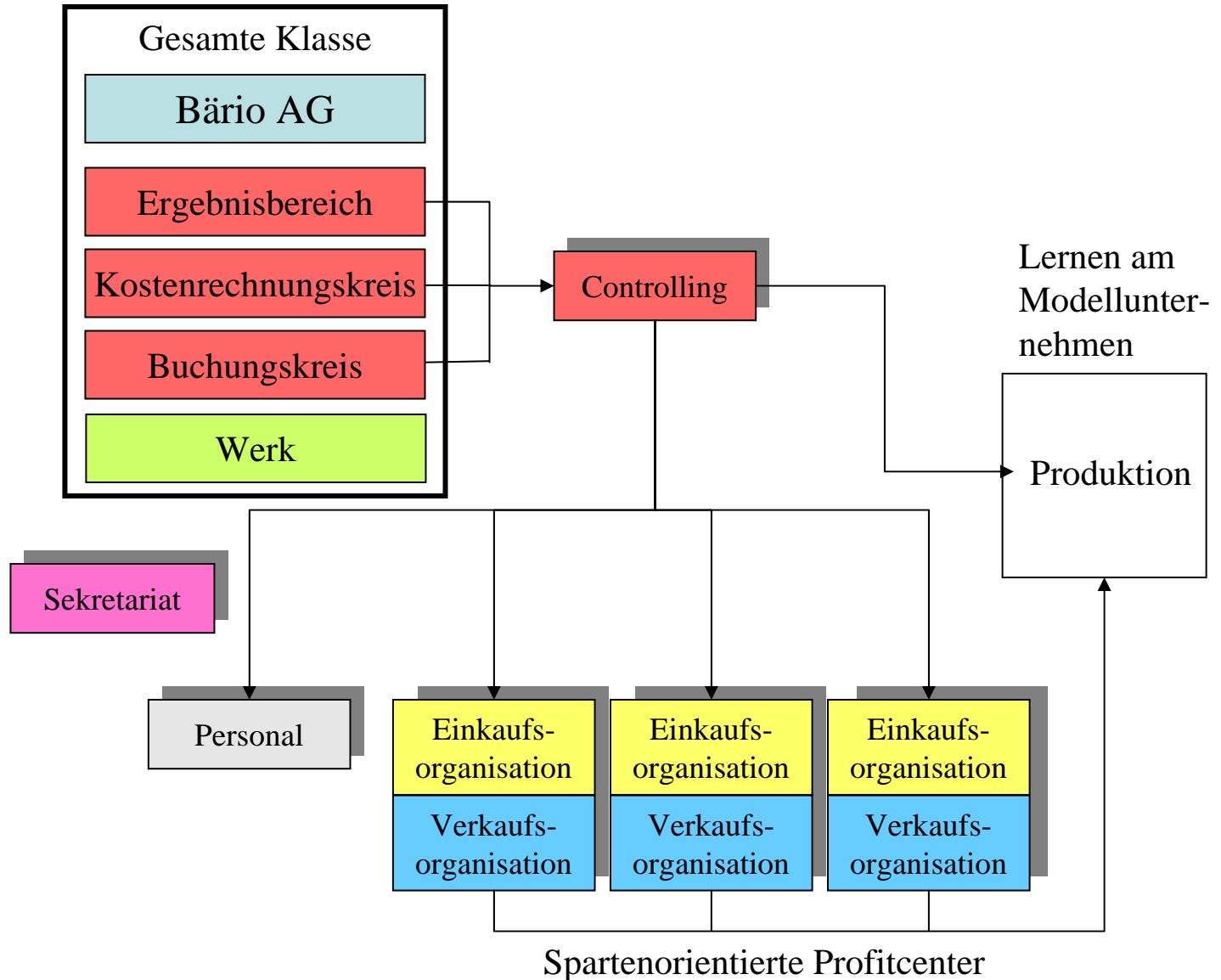
1. Jahr



Strukturen des Modellunternehmens/Lernbüro

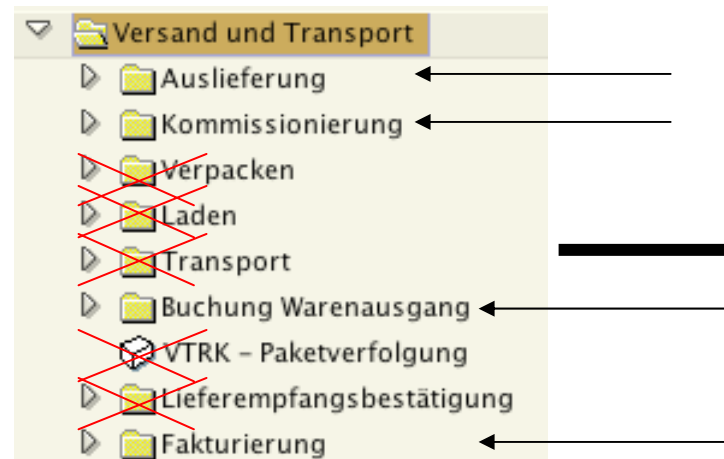
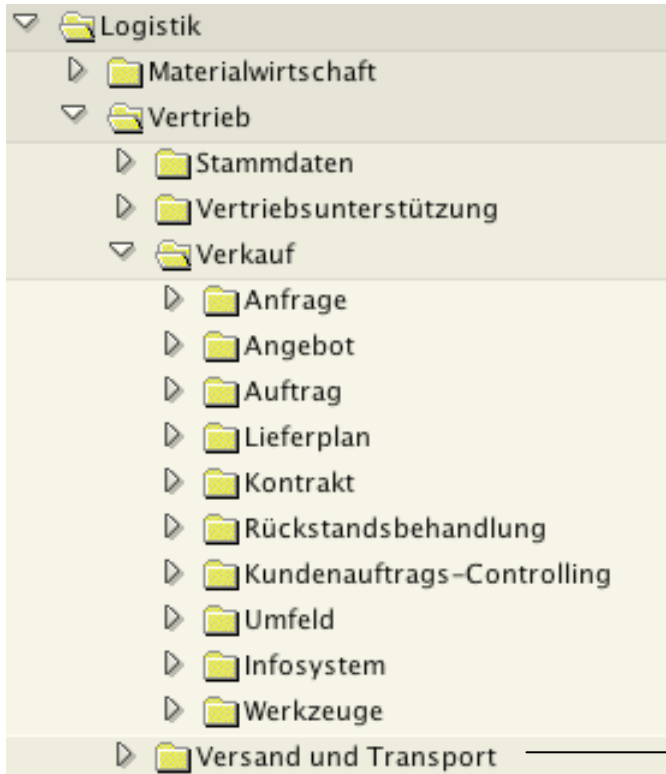
- Aufbau mit SAP R/3® -

2. und 3. Jahr



**Wie sind die wechselseitigen Anpassungsprozesse
zwischen Didaktik, ERP-Programmen und
Lernbüro (Down- und Upsizing) gestaltbar?**

Downsizing



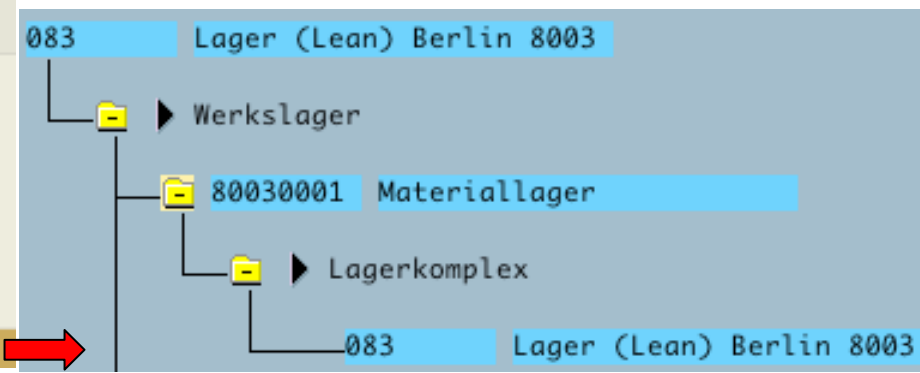
Customizing

UpSizing: Customizing für erweiterte Lagerlogistik (Ausschnitt)

Unternehmensstruktur

- Musterorganisationseinheiten lokalisieren
- Definition
 - Finanzwesen
 - Controlling
 - Logistik Allgemein
 - Vertrieb
 - Materialwirtschaft
 - Logistics Execution

Lagernummer definieren, kopieren, löschen, prüfen

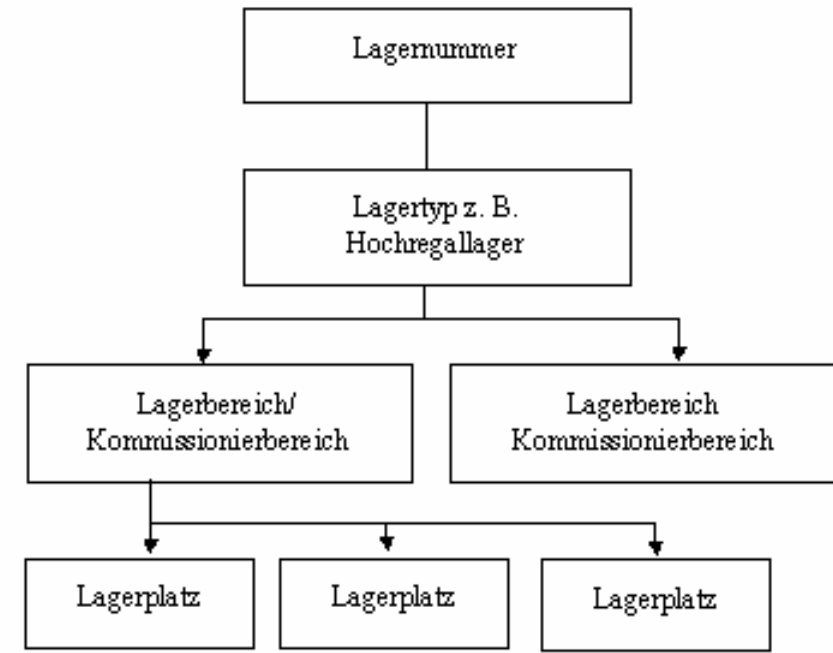


Unternehmensstruktur

- Musterorganisationseinheiten lokalisieren
- Definition
- Zuordnung
 - Finanzwesen
 - Controlling
 - Logistik Allgemein
 - Vertrieb
 - Materialwirtschaft
 - Logistics Execution

Lagernummer zu Werk/Lagerort zuordnen

We...	LOrt	Lagernummernbezeichnung
8003	0001	083 Lager (Lean) Berlin 8003
8003	0002	083 Lager (Lean) Berlin 8003



Je komplexer das ERP-Programm, desto vielfältiger die didaktisch nutzbaren Möglichkeiten!

Customizing SAP R/3® Downsizing

Modellunter-
nehmen der SAP AG



Quelle: SAP/HCC

Internet **D**emonstration and
Evaluation **S**ystem

- Unternehmensstruktur
 - Musterorganisationseinheiten lokalisieren
 - Definition
 - Finanzwesen
 - Controlling
 - Kostenrechnungskreis pflegen
 - Ergebnisbereich anlegen
- Finanzwesen
 - Gesellschaft definieren
 - Kreditkontrollbereich definieren
 - Buchungskreis bearbeiten, kopieren, löschen, prüfen
 - Geschäftsbereich definieren
- Logistik Allgemein
 - Werk definieren, kopieren, löschen, prüfen
- Vertrieb
 - Verkaufsorganisation definieren, kopieren, löschen, prüfen
 - Vertriebsweg definieren, kopieren, löschen, prüfen
 - Verkaufsbüro pflegen
 - Verkäufergruppe pflegen
- Materialwirtschaft
 - Lagerort pflegen
 - Einkaufsorganisation pflegen

Vertrieb (verkürzt)

**Vertriebsweg
Wiederverkäufer 12**

Vertriebsweg Endkundenverkauf 10



Mandant

Vertrieb (verkürzt)

**Vertriebsweg
Wiederverkäufer**

VKB
B
1020

VKO
B 1020

BUK 1000

Mandant

Zusammenfassung

Voraussetzungen > kommt auf die Software an

Chancen > Arbeiten an realen Problemstellungen

Maß an betriebsw. Komplexität > an den Beruf angepasst

Anpassung ERP > kommt auf das Programm an - SAP R/3® Customizing möglich

Verlieren in Details > Verhinderung durch Anpassung, Downsizing, Workflows

Betriebswirtschaftlicher Zusammenhang > hängt von der Software und Integration ab

Systematisierung > hängt von der Lernfeldkonstruktion ab

Module oder Gesamtsystem > Wechselwirkung! Bei Zeitproblemen Module!

Sequenzierung > optimale Sequenzierung in dualer Ausbildung kaum möglich

ReWe > Trennung zwischen Buchführung und ReWe (Controlling durch ERP)

ERP u. Lernf. > kompatibel, wenn Lernsituationen über mehrere Lernfelder

GPM-Tool > Vorstufe zu ERP, ermöglicht Vorverständnis von Prozessen

E N D E

Vielen Dank für Ihre Aufmerksamkeit